





**A sinistra:** testa di Buddha in bronzo dorato (XVII secolo) del Myanmar al Museo Popoli e Culture del nuovo Centro Pime (**sopra**).

**Sotto:** *La mano*, installazione di Andrea Zu nel Mar-Miniera Argentiera. **In basso:** il rosone della chiesa di San Francesco del Prato dai ponteggi.

**MILANO** DAL 14 SETTEMBRE IL NUOVO CENTRO PIME

## UNO SGUARDO SUL MONDO

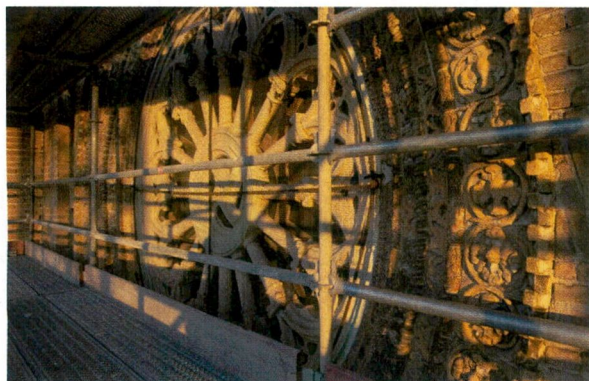
**Raccontare popoli e culture di ogni continente da un punto di vista particolare: quello dei missionari.** È l'idea di base del nuovo Centro Pime, Pontificio Istituto Missioni Estere, che apre i battenti nella storica sede di via Monte Rosa 81, a due passi da City Life. Un polo culturale aperto alla città dove trovano posto il Museo Popoli e Culture, arricchito da installazioni multimediali, una caffetteria culturale, una libreria, il teatro, la biblioteca e una sala polivalente. Il centro sarà inaugurato nel weekend del 14 e 15 settembre con una due giorni di festa: sabato una kermesse di spettacoli e animazioni, stand del commercio equo e solidale, laboratori per bambini e ragazzi, street food e musica; domenica l'inaugurazione ufficiale. **INFO** Aperto da lunedì a sabato, 8-20; [www.pimemilano.com](http://www.pimemilano.com)

**ARGENTIERA** (Sassari)

### Un museo nell'ex miniera

Da borgo minerario a museo a cielo aperto in realtà aumentata. È Mar-Miniera Argentiera, il museo che racconta tra memoria storica e innovazione tecnologica uno dei più interessanti esempi di archeologia mineraria della Sardegna. Il percorso si snoda tra edifici e ruderi del sito, dove fino al 1962 venivano estratti piombo argentifero e zinco, ed è costellato da opere d'arte, alcune delle quali si animano con contenuti digitali quando vengono inquadrate con lo smartphone.

**INFO** [www.argentierasassari.it](http://www.argentierasassari.it)



**PARMA** DURANTE IL RESTAURO DI **SAN FRANCESCO DEL PRATO**

### Visite e musica nella chiesa-cantiere

Il restauro in corso la trasformerà in uno dei simboli di Parma Capitale della Cultura 2020. Intanto dal 14 settembre la chiesa gotica di San Francesco del Prato apre al pubblico con visite in quota della facciata: nei weekend fino al 3 novembre si potrà salire sui ponteggi per ammirare il rosone e le formelle policrome (su prenotazione, 10 €). E in collaborazione con il teatro Regio la chiesa-cantiere ospiterà dal 28 settembre la prima di *Luisa Miller*, nell'ambito del Festival Verdi, e un ciclo di tre concerti. **INFO** [www.sanfrancescodeprato.it](http://www.sanfrancescodeprato.it)